

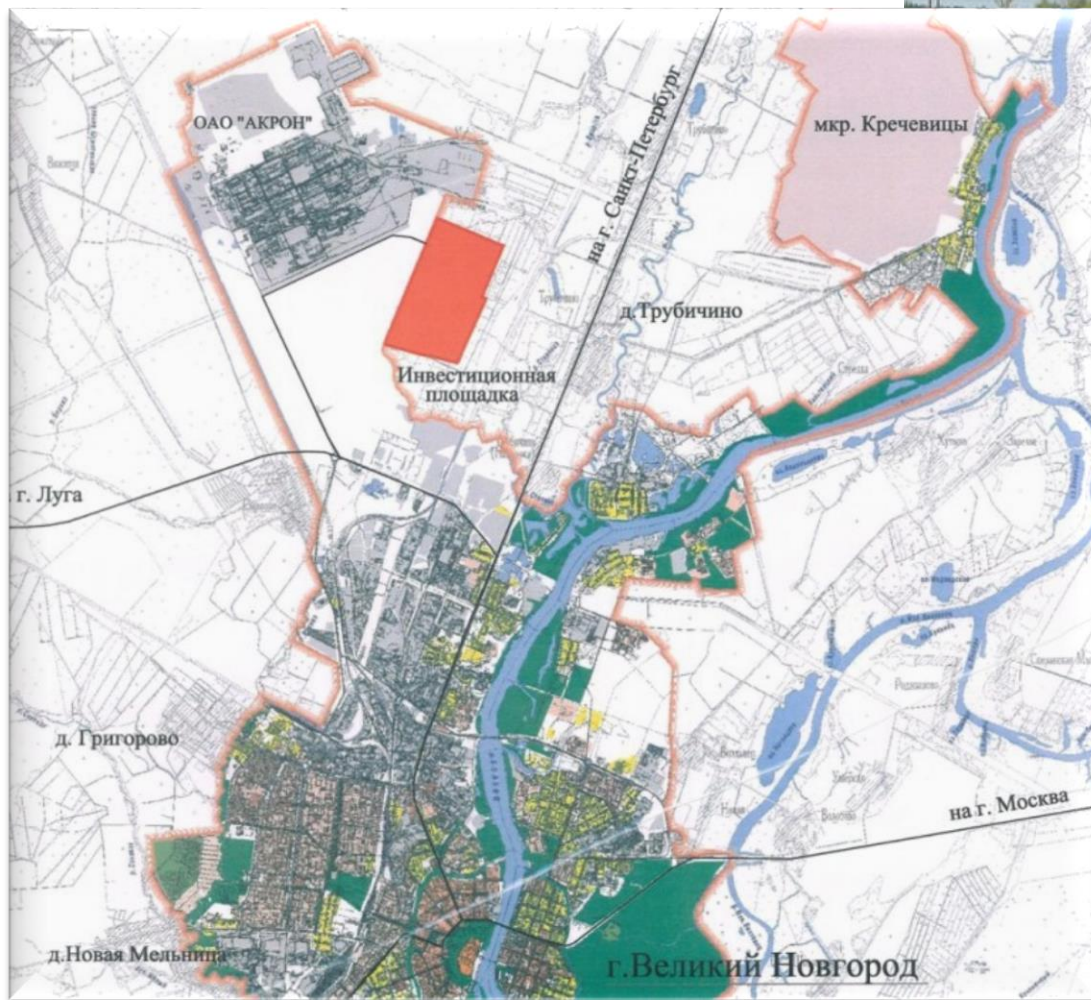


ИНВЕСТИЦИОННАЯ ПЛОЩАДКА «ТРУБИЧИНО»

ИНВЕСТИЦИОННАЯ ПЛОЩАДКА «ТРУБИЧИНО»: НОВГОРОДСКИЙ РАЙОН

Кадастровый квартал
53:11:1900105

Место на карте:
широта 58.600933
долгота 31.276495



Великий Новгород

НАЗНАЧЕНИЕ: Земли
промышленности

ФОРМА СОБСТВЕННОСТИ:

Муниципальная собственность

ПРЕИМУЩЕСТВА:

Транспортная доступность
до ж/д ст.

«Новгород на Волхове» – 2 км
до трассы М10 – 11 км

Расположение

до г. Санкт-Петербург – 183 км
до аэропорта – 183 км
до морского порта – 196 км
до Великого Новгорода – 8 км

ОБ УЧАСТКЕ:

132 га – площадь



Газопровод среднего давления в
1,4 км, **225** куб.м/час



Возможно подключение к ПС
Новгородская 330/110/35/10 кВ,
500 метров



Возможно подключение к
городским сетям на расстоянии
500 метров

АГЕНТСТВО РАЗВИТИЯ НОВГОРОДСКОЙ ОБЛАСТИ

Сопровождение инвестиционных проектов на всех стадиях реализации

Подбор инвестиционных площадок

Подбор инструментов поддержки

Обеспечение эффективного взаимодействия с органами государственной власти

КОНТАКТЫ:

Заводина Алла Витальевна, м.т. +7-908-293-50-14

г. Великий Новгород,

пр. Мира, д. 32, корп. 1

тел: +7 (8162) 731-990

e-mail: arno@invest-novgorod.ru